



## General

Seit über 10 Jahren ist **SMB** als Anlagenbauer für die **Lebensmittel- und Getränkeindustrie** tätig. Aufgrund unserer Erfahrung können sich unsere Kunden auf qualitativ hochwertige Ausführung der Arbeiten und Termintreue verlassen.

### Unser Leistungsangebot im Bereich Lebensmittel und Getränke:

- Equipmentmontage
- Lager- und Verteilsysteme für Produkt und Hilfsmedien
- CIP- und SIP Systeme
- Anlagenverlagerungen
- Molchbare Rohrsysteme
- Orbitalschweißtechnik
- Instandhaltung und Wartung
- MSR und Automation als GU

Unsere Kunden sind Brauereien, Molkereien, Fruchtsaft-hersteller und Fruchtzubereitungshersteller.

Ihr Ansprechpartner

---

**Ing. Michael Grundnig**

Telefon: +43 / (0)316 / 49 19 00, DW-2230

e-mail: grundnig.michael@smb.at

*For more than 10 years **SMB** have been building plants for **food and beverage industry**.*

*Because of this experience our customers may rely on our high quality performance and the maintaining of time schedules..*

### *The performance we offer for food and beverage:*

- *Equipment assembly*
- *Storage and distribution systems for product and auxiliary media*
- *CIP- and SIP systems*
- *Moving of plants*
- *Pipe-systems fit for being scrubbed*
- *Orbital welding technology*
- *Maintenance and service*
- *MSR and automation as general contractor*

*Our customers are breweries, dairies, fruit juice manufacturers and fruit processors.*

Your contact

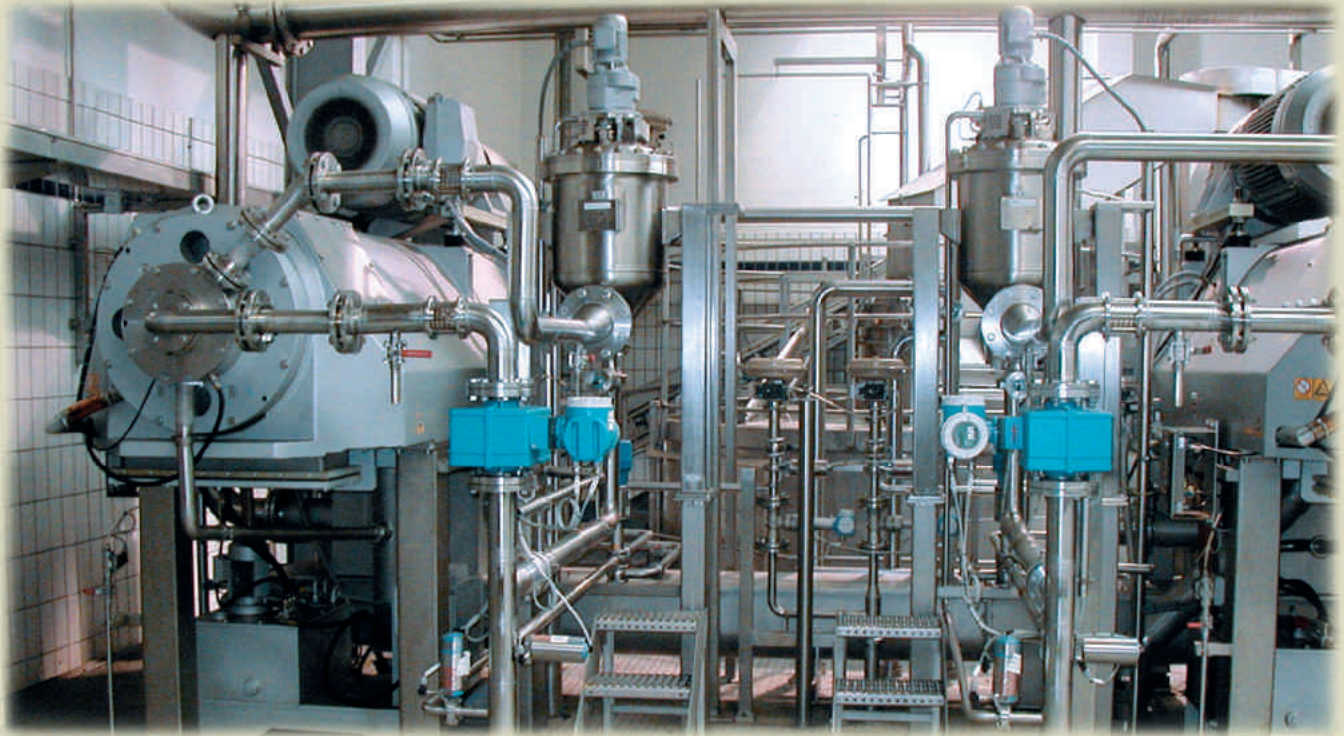
---

**Michael Grundnig**

Phone: +43 / (0)316 / 49 19 00, DW-2230

e-mail: grundnig.michael@smb.at

### *Plant assembly*



Die Anlagenmontage umfasst im Wesentlichen die **Annahme der Lieferungen, Eingangsprüfung, Einbringen und Ausrichten der Anlagenteile**. Unser Personal ist speziell geschult auf den Umgang mit sensiblen Anlagenteilen.

In Zusammenarbeit mit den Anlagelieferanten werden die Maschinen komplettiert und mit den nötigen Medien versorgt.

Anlagenübersiedelungen sind für uns ebenso wenig ein Problem wie Anlagenumbauten. Wir demontieren für Sie die Einzelkomponenten und bauen die Teile in eine neue Anlage ein. Wenn nötig werden die Komponenten transportfähig verpackt. Mit unseren Partnern führen wir auch die MSR- und Elektroarbeiten aus, inkl. der Logistik.

Jede Anlage muss gewartet werden. **SMB ist Ihr Partner für die Anlageninstandhaltung und Wartung**. Egal ob Kurzstillstände oder langfristige Wartungsverträge. Unser geschultes Personal hilft Ihnen Kosten zu senken.

*Plant assembly comprises acceptance of the **delivery, checking on receipt, entering and aligning of the plant components**. Our staff is specially trained for handling delicate plant components.*

*In co-operation with the plant suppliers the machines are completed and supplied with the required media.*

*Neither moving a plant nor re-building a plant presents any problem to us. We dismantle single components for you and re-assemble these parts into a new system. If required the components are also adequately packed for transport. With our partners we also carry out MSR- and electrical work, logistics included.*

*Every plant requires a certain amount of service. **SMB is your partner for maintenance and service work**. No matter if it is a short down time or a long term service agreement. Our trained staff helps you to cut down your cost.*

### *Pipe-work Construction*

Rohrleitungsbau im Lebensmittelbereich ist Vertrauenssache, denn nur einwandfreie und reine Systeme bringen Produktsicherheit.

Für Produktsysteme setzen wir ausschließlich ausgewähltes Material nach **DIN 11850** und **11851** ein. Falls erforderlich werden die Systeme **WIG-orbitalgeschweißt**. Auch Rohrleitungen aus **Kunststoff (PVC, PE, PP, PVDF)** werden von uns installiert. Hier arbeiten wir mit Verbindungstechniken nach dem letzten Stand der Technik, wie **Infrarotschweißen** und **WNF Schweißen**.

Nutzen Sie unsere Erfahrungen aus dem pharmazeutischen Bereich.



*Construction of pipe-work in food industry is a matter of trust, as only perfect systems guarantee safe products.*

*For product systems we only use selected material according to **DIN 11850** and **11851**. If required the systems are made by **TIG orbital welding**.*

*We also mount **plastic pipe-work (PVC, PE, PP, PVDF)**. Here we use the most up-to-date connecting technologies like **infra-red welding** and **HPF welding**.*

*Utilise our experience from pharmaceutical industry.*

## Welding Technology

Die Qualifikation unserer Handschweißer geht über den üblichen Nachweiß nach **EN 287** hinaus.

In **zahlreichen hausinternen Schulungen** erreichen unsere Fachkräfte die von unseren Kunden geschätzte Kompetenz.

Für Produktsysteme höchster Reinheit setzen wir das **WIG Orbitalschweißverfahren** ein. Mit unserem umfangreichen Maschinenpark können wir Rohre von **3 - 500 mm Außendurchmesser** maschinell verschweißen.

Die angewandten Verfahren sind **WIG Handschweißen, WIG Orbitalschweißen, MAG, Elektrodenschweißen und Autogen**.

In den letzten Jahren werden verstärkt Kunststoffe im Rohrleitungsbau eingesetzt. **SMB** hat für alle gängigen Verbindungsverfahren ausgebildetes Personal. Speziell für Produktsysteme setzen wir das **WNF Schweißen** ein. Als Material verwenden wir **PVDF und PP-pure**.

Die Zulassung des Schweißpersonales nach **EN 287** und **EN 1418**, sowie die Überprüfung der Verfahren nach **EN 288** gibt unseren Kunden die Sicherheit, höchste Qualität zu erhalten.

Unsere Bemühungen um Qualität spiegeln sich auch in den Zulassungen gem. **ÖN M7812-1 und EN 729-2** wieder.

*The qualification of our manual welders exceeds the average requirement according to **EN 287**.*

***Extensive company internal training** gives our staff the competence which is so highly appreciated by our customers.*

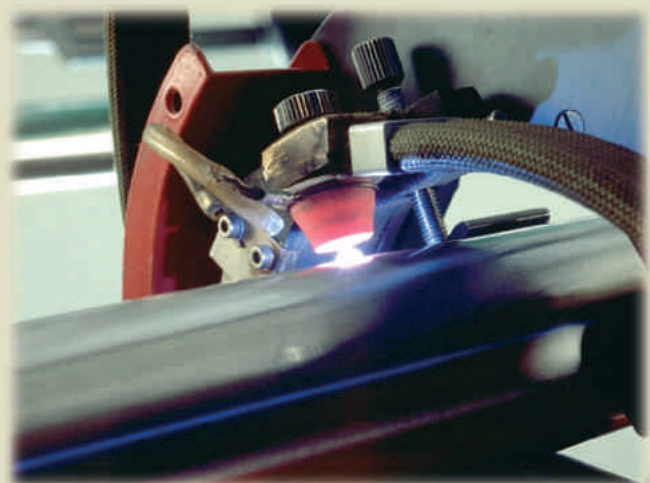
*For highest purity production systems we use the **TIG orbital welding procedure**. Our extensive pool of machinery permits machine welding of pipes from **3 - 500 mm external diameter**.*

*Used procedures are **TIG manual welding, TIG orbital welding, MAG, electrode and gas welding**.*

*In the last few years various types of plastic have been increasingly used for pipe construction. **SMB** has trained staff for all usual types of connection. Especially for product systems we use **HPF welding**. The material we use is **PVDF and PP-pure**.*

*Admission of the welding staff according to **EN 287** and **EN 1418**, as well as testing the procedure according to **EN 288** guarantees our customers a maximum of safety and the best possible quality.*

*Our efforts to provide quality are also reflected by the admissions according to **ÖN M7812-1 and EN 729-2**.*



## Testing Technology

Zur Qualitätssicherung stehen uns **Videoendoskope, Rohrkameras, Rauhtiefenmessgeräte, Druckmessschreiber und Restsauerstoffmessgeräte** zur Verfügung.

Dies gewährleistet eine lückenlos dokumentierte Qualität von der Wareneingangsprüfung bis hin zur Anlagenqualifizierung. Unsere Geräte werden gemäß unserer internen Qualitätssicherung nach **ISO 9001** ständig überprüft und kalibriert.

Alle Prüfungen werden übersichtlich dokumentiert. Damit ersparen Sie sich Probleme bei der Anlagenqualifizierung.

*For quality control we have **video endoscopes, pipe cameras, roughness meters, pressure measuring plotters and residual oxygen meters.***

*This guarantees documented quality without interruption from product acceptance up to the qualification of the plant. Due to our internal quality control our equipment is tested and calibrated continuously according to **ISO 9001.***

*All tests are clearly recorded. As a result you have no problems when the plants are qualified.*



*Introduction of a Project*



**Kunde:** Stute Paderborn

**Nationalität:** Deutschland

**Auftragsvolumen:** € 1,0 Mio.

**Projektbeschreibung:**

- Equipmentmontagen
- Verrohrung für sämtliche Produktleitungen
- Utility-Verrohrung

**Customer:** Stute Paderborn

**Nationality:** Germany

**Order volume:** € 1,0 Mio.

**Project Description:**

- Equipment assemblies
- Pipe-work for all product lines
- Utility pipe-work



[www.smb.at](http://www.smb.at)

**SMB Industrieanlagen GmbH**

Gewerbepark 25

A-8075 Hart bei Graz

Tel.: +43 (0) 316 49 19 00 0

Fax: +43 (0) 316 49 19 00-6290

e-mail: [office.graz@smb.at](mailto:office.graz@smb.at)

*solutions made by...*

**SMB**   
Industrieanlagenbau GmbH