



General



Seit mehr als zwei Jahrzehnten ist **SMB** als Anlagenbauer in der **Papier- und Zellstoffindustrie** tätig. Aufgrund unserer Erfahrung können sich unsere Kunden auf qualitativ hochwertige Ausführung der Arbeiten und Termintreue verlassen.

Unser Leistungsangebot in diesem Bereich ist:

- Equipmentmontage
- Hilfs- und Prozessmedienverrohrung
- Anlagenverlagerungen
- Zellstoffleitungen, geschliffen und poliert
- Papiermaschinenmontage
- Montage von Holzplatzausrüstungen
- Instandhaltung und Wartung

Unsere Kunden sind **System- und Hilfsstofflieferanten**, sowie **Papier- und Zellstoffhersteller**.

Ihr Ansprechpartner

Ing. Michael Grundnig

Telefon: +43 / (0)316 / 49 19 00, DW-2230

e-mail: grundnig.michael@smb.at

*For more than two decades **SMB** have been building plants for **paper and pulp industry**. Because of this experience our customers can rely on the high quality performance of our work and that the work will be done according to schedule.*

Our performance for this area:

- *Equipment Assembly*
- *Pipe-work for Auxiliary and Process Media*
- *Moving of Plants*
- *Pulp Lines, Ground and Polished*
- *Mounting of Paper Machines*
- *Mounting of Chip Yard Equipment*
- *Maintenance and Service*

*Our customers are **suppliers for systems and auxiliaries**, as well as **paper and pulp manufacturers**.*

Your contact

Michael Grundnig

Phone: +43 / (0)316 / 49 19 00, DW-2230

e-mail: grundnig.michael@smb.at

Plant Assembly

Egal ob **Papiermaschinen, Holzplatausrüstungen, Kochereien, Förderanlagen oder Abwasseraufbereitungen** – **SMB** ist in allen Bereichen ihr Partner. Unsere Referenzen werden Sie überzeugen.

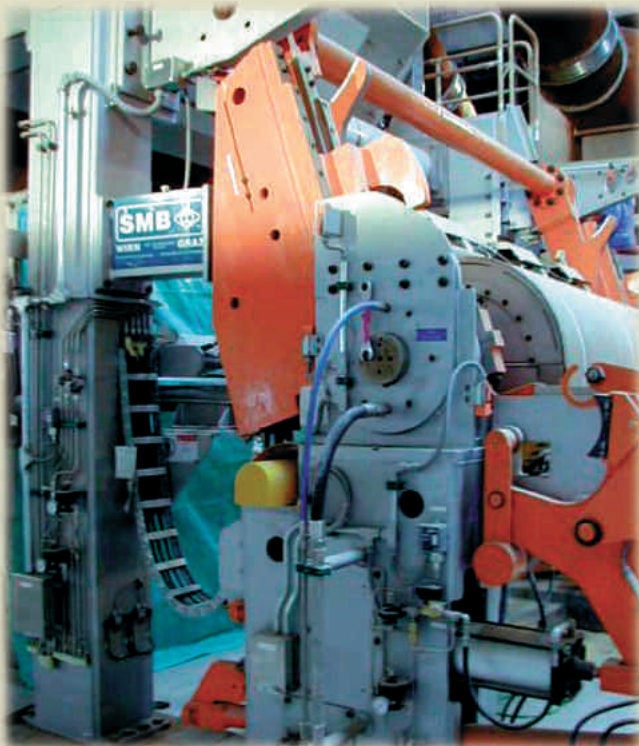
Auch **Anlagenübersiedelungen und -umbauten** sind für uns kein Problem. Wir demontieren für Sie die Einzelkomponenten und bauen die Teile in eine neue Anlage ein. Wenn nötig werden die Komponenten transportfähig verpackt. Mit unseren Partnern führen wir auch die **MSR- und Elektroarbeiten, inklusive Logistik** aus.

Jede Anlage muss gewartet werden. **SMB** ist Ihr Partner für die **Instandhaltung und Wartung** Ihrer Anlage. Egal ob Kurzstillstände oder langfristige Wartungsverträge - unser geschultes und flexibles Personal hilft Ihnen die Kosten zu senken.

*No matter if it is **paper machines, conveyor systems, chip yard equipments, digesteries or waste water treatments** – **SMB** is your partner for all these areas. Our references will convince you.*

*Also **moving or re-building of plants** do not present a problem for us. We dismantle the single components for you and assemble these parts into a new plant. If required the components are packed suitable for shipment. With our partners we also carry out the **MSR and electrical work, even logistics**.*

*Every plant has to be maintained. **SMB** is your partner for **maintaining and servicing your plant**. No matter if it is a short down-time or long-term service agreements - our trained and flexible staff helps you to reduce cost.*



Construction

Rohrleitungsbau im Papier- und Zellstoffbereich ist Vertrauenssache. **SMB** bietet robuste und langlebig ausgeführte Rohrsysteme, welche Ihnen die benötigte Produktionssicherheit garantieren.

SMB verarbeitet alle gängigen Werkstoffe wie **C- Stahl, niedrig- und hochlegierte CrNi- Stähle, Hasteloy und GFK**. Auch Rohrleitungen aus **Kunststoff (PVC, PE, PP, PVDF)** werden von uns installiert. Hier arbeiten wir mit Verbindungstechniken nach dem letzten Stand der Technik, wie zB **Infrarotschweißen und WNF-Schweißen**. Nutzen Sie unsere Erfahrungen in diesem Bereich.



*Pipe construction in paper and pulp industry is a matter of confidence. **SMB** offers robust and long lasting pipe systems which guarantee security of operation.*

***SMB** use all usual materials such as **C- steel, low and high alloy CrNi- steels, hasteloy and RFP**. We also install **plastic pipe-systems (PVC, PE, PP, PVDF)**. In this context we work with the most up-to-date technologies, as eg **infrared welding and WNF- welding**. Make use of our experience in this area.*

Welding Technology



Die **Qualifikation unserer Handschweißer** geht über den üblichen Nachweis nach **EN 287** hinaus. In **zahlreichen hausinternen Schulungen** erreichen unsere Fachkräfte die von unseren Kunden geschätzte Kompetenz. Die angewandten Verfahren sind **WIG Handschweißen, WIG Orbitalschweißen, MAG, Elektrodenschweißen und Autogen**.

Die Zulassung des Schweißpersonals nach **EN 287** und **EN 1418**, sowie die Überprüfung der Verfahren nach **EN 288** gibt unseren Kunden die Sicherheit, höchste Qualität zu erhalten. Unsere Bemühungen um Qualität spiegeln sich auch in den Zulassungen gemäß **ÖN M7812-1** und **EN 729-2** wieder.

The **qualification of our manual welders** exceeds the usual certification according to **EN 287**. In **numerous classes within our company** our staff acquire the competence valued by our customers. The used procedures are **TIG manual welding, TIG orbital welding, MAG, welding with electrodes and autogenous welding**.

Admission of the welding staff according to **EN 287** and **EN 1418**, as well as testing of the procedures according to **EN 288** ensures that our customers receive the best quality. Our efforts to achieve quality are also reflected by the admissions according to **ÖN M7812-1** and **EN 729-2**.



Testing Technology

Zur Qualitätssicherung stehen uns **Videoendoskope, Rohrkameras, Rauhtiefenmessgeräte, Druckmessschreiber und Restsauerstoffmessgeräte** zur Verfügung.

Dies gewährleistet eine lückenlos dokumentierte Qualität von der Wareneingangsprüfung bis hin zur Anlagenqualifizierung.

Unsere Geräte werden gemäß unserer internen Qualitätssicherung nach **ISO 9001** ständig überprüft und kalibriert.

Alle **Prüfungen werden übersichtlich dokumentiert** – damit ersparen Sie sich Probleme bei der Anlagenabnahme.



Sicherheit und Umwelt:

Sicherheit ist für uns von **SMB** kein Schlagwort, sondern wird im Unternehmen und auf allen Baustellen durch unser **Sicherheitsmanagement (QSM-System)** wirksam praktiziert.

Als Montagebetrieb müssen wir mit einer Vielzahl von Unfallmöglichkeiten rechnen. Um die Unfallrisiken zu minimieren, wurde eine **Sicherheitsfachkraft und Sicherheitsvertrauensperson** ausgebildet.

Alle unsere Baustellen werden vor Projektbeginn auf Gefahren eingehend evaluiert, um etwaige Risikofaktoren bereits in diesem Stadium einzudämmen.

Mit dem Ziel, sämtlich Belange in puncto **Sicherheit, Gesundheit und Umweltschutz** auf einen genau definierten und anerkannten Standard zu bringen, ist von der Geschäftsführung im Juli 2001 beschlossen worden, das Sicherheitsmanagementsystem **SCC (Sicherheits Zertifikat für Kontraktoren)** einzuführen.

*For quality audits we have **video endoscopes, pipe cameras, peak to valley measuring units, pressure measurement plotters and measurement units for residual oxygen.***

This makes sure that quality is recorded completely, from incoming lot inspection to plant qualification.

*In the course of our internal quality management according to **ISO 9001** our equipment is continuously tested and calibrated.*

*All **tests are clearly recorded** and this eliminates problems during plant acceptance.*

Safety and Environment:

*Safety is not a slogan for **SMB** but is practised effectively within the company and on all sites through our **quality and safety management system (QSM-system).***

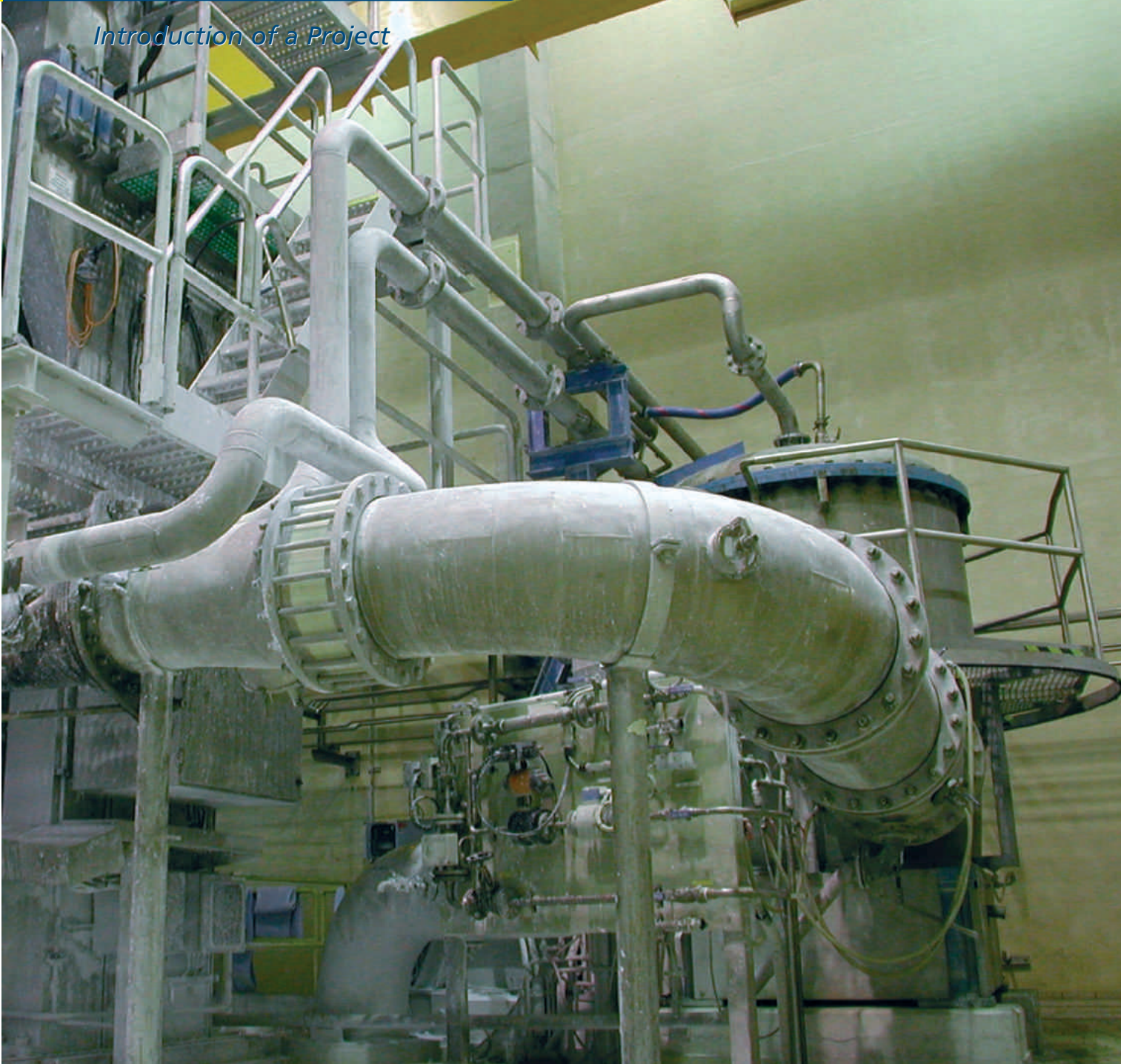
*As an assembly company we have to expect a great number of possible accidents. A **safety expert and safety shop stewards** were trained to minimise this risk of accident.*

Before a project is started all sites are evaluated for possible dangers so that any possible risk is eliminated already at this stage.

*The goal to summarise all topics of **safety, health and protection of environment** in one specified and recognised standard has made the management of SMB decide in July 2001 to introduce the **Safety Certificate for Contractors SCC.***



Introduction of a Project



Kunde: MONDI BUSINESS PAPER

Nationalität: Österreich

Auftragsvolumen: € 2 Mio.

Projektbeschreibung:

- Equipmentmontagen
- Verrohrung für sämtliche Prozessmedien

Customer: MONDI BUSINESS PAPER

Nationality: Austrian

Order Volume: € 2 Mio.

Description of the Project:

- *Mounting of Equipment*
- *Pipe-work for all Process Media*



www.smb.at

SMB Industrieanlagen GmbH

Gewerbepark 25

A-8075 Hart bei Graz

Tel.: +43 (0) 316 49 19 00 0

Fax: +43 (0) 316 49 19 00-6290

e-mail: office.graz@smb.at

solutions made by...

SMB 
Industrieanlagenbau GmbH