

Stahlbau

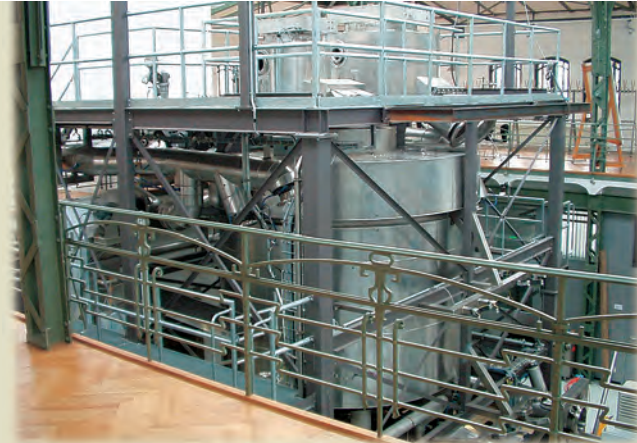
*Steel Construction*



*solutions made by...*

**SMB**   
Industrieanlagenbau GmbH

## General



Seit über 35 Jahren ist die SMB GmbH in der Fertigung und Montage von Stahlkonstruktionen tätig.

Aufgrund dieser langjährigen Erfahrung können wir für unsere international namhaften Kunden eine hochwertige Ausführung der Arbeiten, sowie Termintreue garantieren.

Der Bereich Stahlkonstruktion umfasst die Erstellung der notwendigen Layouts, inklusive der statischen Berechnungen, sowie die Ausführungsplanung.

Nach erfolgter Planung wird die Fertigung und Montage der Stahlkonstruktion durchgeführt, welche wir Ihnen auch auf Wunsch gesondert anbieten können.

### **Unser Angebot gliedert sich im Wesentlichen in zwei Hauptbereiche:**

- Anlagenstahlbau
- Medienstahlbau

Ihr Ansprechpartner:

---

#### **Prok. Josef Pein**

Telefon: +43 / (0)316 / 49 19 00 - 2325

Telefax: +43 / (0)316 / 49 19 00 - 6390

e-Mail: [pein.josef@smb.at](mailto:pein.josef@smb.at)

*For more than 35 years SMB GmbH have been working in production and assembly of steel constructions.*

*Because of the many years of experience our well known international customers may rely on a high quality workmanship of the performance, as well as adherence to delivery dates*

*The area steel construction comprises the setting up of required layouts, including static calculations, as well as detailed planning.*

*Having succeeded with the planning the steel construction is produced and assembled - this may also be offered separately.*

### **Our offered scope of performance is mainly split into two parts:**

- Plant steel construction
- Media steel construction

Your contact:

---

#### **Mr. Josef Pein**

Phone: +43 / (0)316 / 49 19 00 - 2325

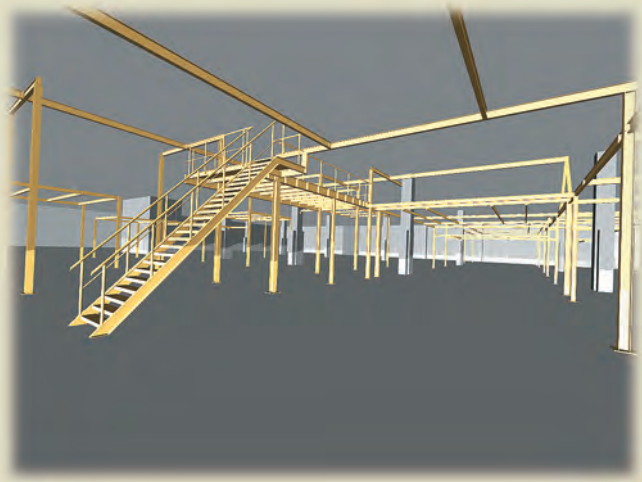
Fax: +43 / (0)316 / 49 19 00 - 6390

e-mail: [pein.josef@smb.at](mailto:pein.josef@smb.at)

### *Plant assembly*

Unser Leistungsspektrum in diesem Bereich umfasst Anlagenstahlbauten zur Aufnahme sämtlicher Förder-systeme, diverse Plattformen, Podeste und Laufstege mit Aufgängen und Absturzsicherungen.

Auch für sonstigen Anlagenstahlbau, wie zB Trennwände, Einhausungen und weitere Bedarfsfälle bieten wir Ihnen eine maßgeschneiderte Lösung.



*Our scope of performance in this area comprises plant steel construction for accepting all conveyor systems, various platforms, landings and walk ways, rises and guard rails.*

*Also for other plant steel construction, as eg partition walls, encasings and other demands we offer you custom designed solutions.*

### *Media Steel Construction*

Im Bereich Medienstahlbau bieten wir Ihnen sämtliche Primär- und Sekundärunterstützungen, sowie auch Rohrbrücken mit größeren Spannweiten und Tragfähigkeiten an.

Selbstverständlich berücksichtigen wir auch hier Ihre spezifischen architektonischen und bedarfsabhängigen Anforderungen.

Sämtliche Stahlkonstruktionen können in geschweißter oder geschraubter Ausführung, mit den erforderlichen Oberflächen, bzw. Konservierungen geliefert und montiert werden.

*For media steel construction we offer you all primary and secondary supports, as well as pipe-bridges with larger span widths and bearing capacity.*

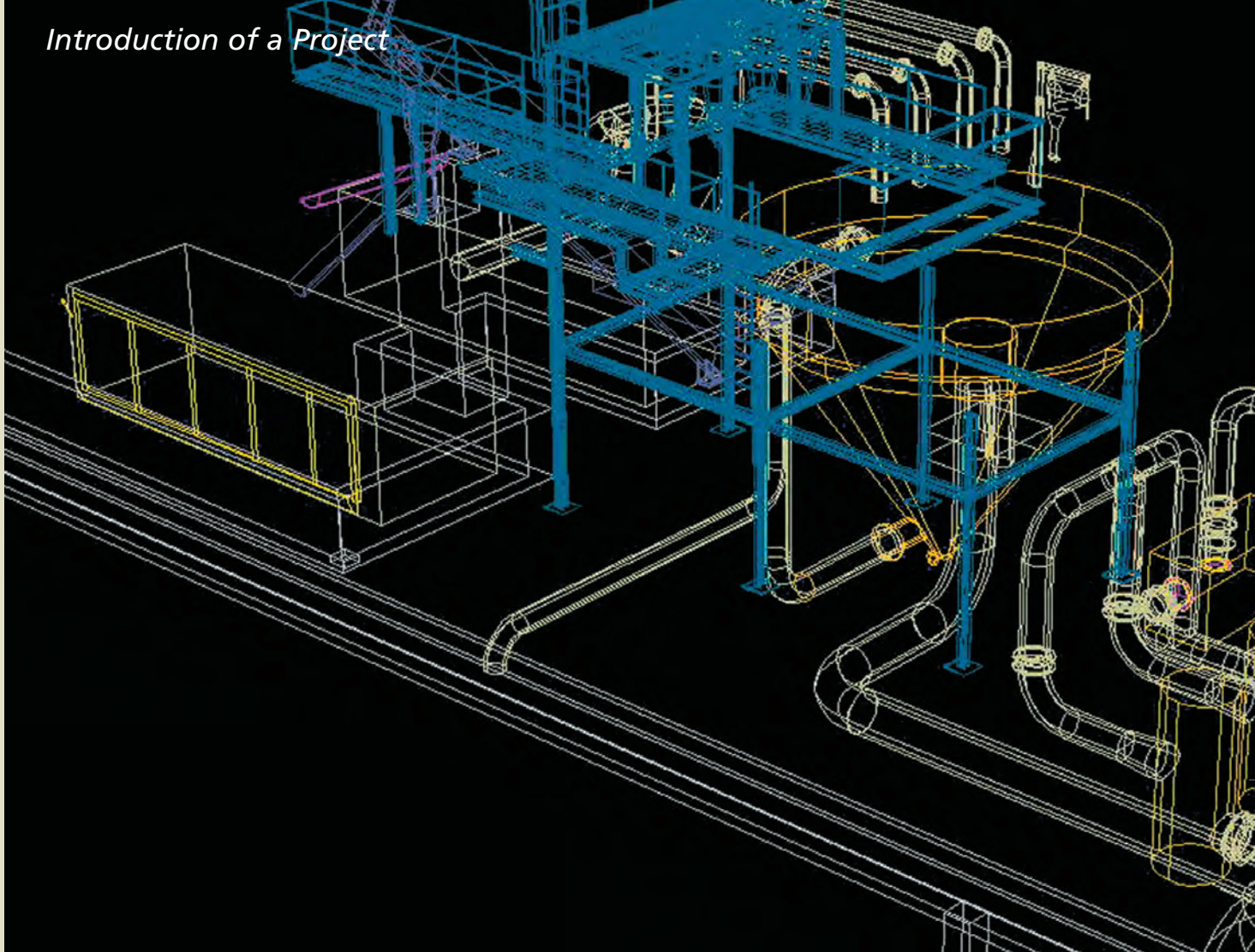
*In any case your specific demands as to architecture and your individual requirements will be taken care of.*

*All steel constructions can be made in welded or screwed design, in the required surface structures respectively surface treatments.*





*Introduction of a Project*



**Endkunde:** PROFILARBED

**Projekt:** NEW Tandem Mill

**Nationalität:** Luxemburg

**Auftragsvolumen:** € 1,3 Mio.

**Projektbeschreibung:** Stahlwalzwerk

- Geländer 150 to
- Abdeckungen 230 to
- Podeste, Übergänge 180 to

**Customer:** PROFILARBED

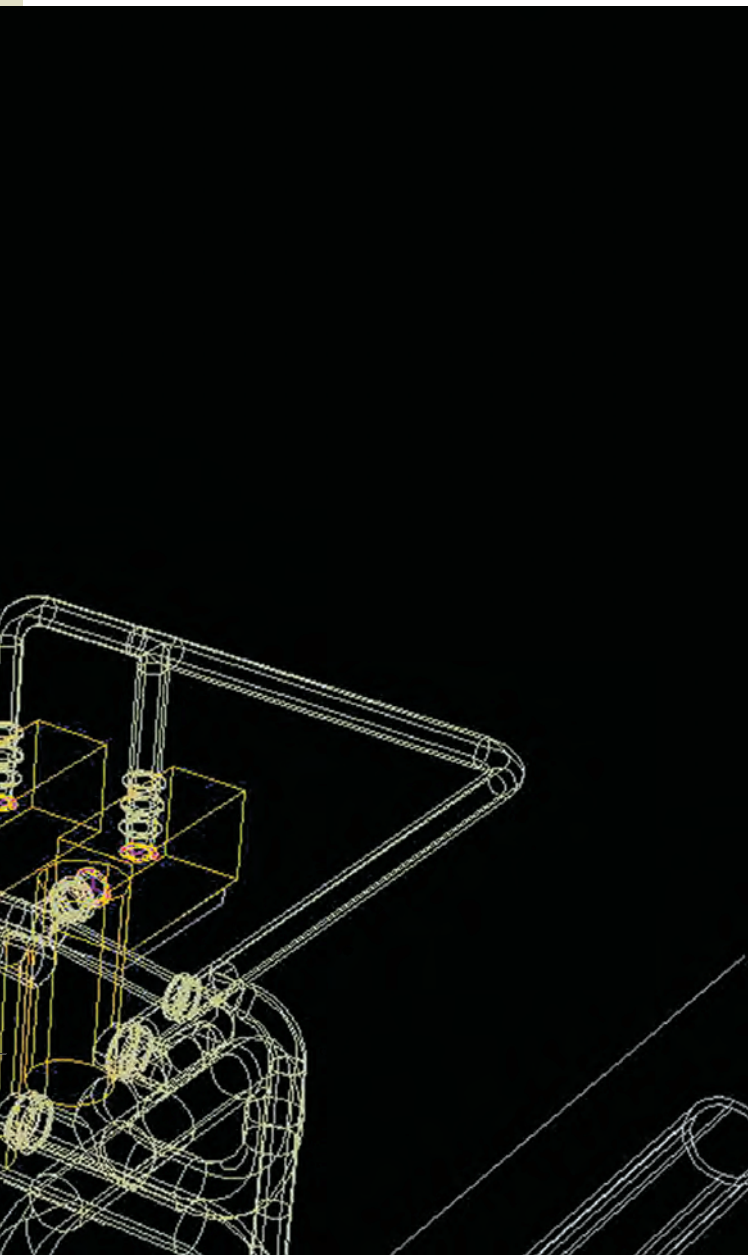
**Project:** NEW Tandem Mill

**Nationality:** Luxembourg

**Order volume:** € 1,3 Mio.

**Project description:** steel mill

- railings 150 to
- covers 230 to
- landings, passages 180 to





**SMB Industrieanlagenbau GmbH**

Gewerbepark 25

A-8075 Hart bei Graz

Tel.: +43 (0) 316 49 19 00

Fax: +43 (0) 316 49 19 00 - 6190

e-mail: [office.graz@smb.at](mailto:office.graz@smb.at)

**Internet: [www.smb.at](http://www.smb.at)**

*solutions made by...*

---

**SMB** 

---

**Industrieanlagenbau GmbH**