

Halbleiterindustrie

*Semiconductor Industry*



[www.smb.at](http://www.smb.at)

## General

Seit über 10 Jahren ist **SMB** als Anlagenbauer für die **Halbleiterindustrie** tätig. Aufgrund unserer Erfahrung können sich unsere Kunden auf qualitativ hochwertige Ausführung der Arbeiten und Termintreue verlassen.

Unser Leistungsangebot im Halbleiterbereich umfasst im Wesentlichen folgende Bereiche:

- Reinstwassererzeugung und -verteilung
- Bulk- und Prozessgasversorgung
- Kühlwasserversorgung
- Vakuumsysteme
- Chemie Ver- und Entsorgung
- Abluftverrohrung
- Rohrleitungsbau Edelstahl, Kunststoff, C- Stahl
- Equipmentmontagen
- Maschinenfundamente
- Reinraumfertigung
- Prüftechnik und Dokumentation

*Ihr Ansprechpartner*

---

**DI (FH) Robert Halbwedl**

Telefon: +43 / (0)316 / 49 19 00 - 2210

e-mail: halbwedl.robert@smb.at

For more than 10 years **SMB** have been building plants for **semiconductor industry**. Because of this experience our customers may rely on our high quality performance and the maintaining of time schedules.

The performance we offer for semiconductor industry mainly comprises:

- Purest water production and distribution
- Bulk- and process gas supply
- Cooling water supply
- Vacuum systems
- Chemicals supply and discharge
- Exhaust pipe-work
- Pipe construction stainless steel, plastic, C- steel
- Equipment mounting
- Foundations for machinery
- Making of pure rooms
- Testing technology and documentation

*Your Contact*

---

**Mr. Robert Halbwedl**

phone: +43 / (0)316 / 49 19 00 - 2210

e-mail: halbwedl.robert@smb.at

### *Plant assembly*

*Die Anlagenmontage umfasst die Annahme der Lieferungen, Eingangsprüfung, Einbringen und Ausrichten der Anlagenteile. Unser Personal ist speziell auf den Umgang mit sensiblen Anlagenteilen geschult. Was gut und teuer ist, wird von uns auch bis zur Inbetriebnahme entsprechend geschützt. Mit uns als Partner ersparen Sie sich die Schnittstellen zum Rohrleitungsbau und MSR.*

*Ebenso sind wir im Bereich der Anlagenübersiedelung und Anlagenumbauten für Sie tätig. Von der Demontage der Einzelkomponenten bis hin zum Einbau der Teile in eine neue Anlage, inkl. MSR und Elektroarbeiten, Logistik und Inbetriebnahme können wir Ihnen alles bieten.*

*Jede Anlage muss gewartet werden. SMB ist Ihr Partner für die Anlageninstandhaltung und Wartung.*

*Egal ob Kurzstillstände oder langfristige Wartungsverträge, unser geschultes Personal hilft Ihnen Kosten zu senken.*

*Plant assembly comprises acceptance of the delivery, incoming control, entering and aligning of the plant components. Our staff is specially trained for handling delicate plant components. All expensive parts will of course be protected well till setting into operation. Having us as a partner will save you the interface to the construction of the pipe-work and to instrumentation.*

*Neither moving a plant nor re-building a plant presents any problem to us. We dismantle single components for you and re-assemble these parts into a new system. In each case MC and electrical work are included, as well as logistics and setting into operation.*

*Every plant requires a certain amount of service. SMB is your partner for maintenance and service work.*

*No matter if it is a short down time or a long term service agreement. Our trained staff helps you to cut down your cost.*



### Pipe-work Construction

*Rohrleitungsbau in der Halbleiterindustrie ist Vertrauenssache, denn nur einwandfreie Systeme sind ein Garant für Produktsicherheit.*

*Für hochreine Medien setzen wir hauptsächlich die WIG- Orbitalschweißtechnik ein - als Werkstoff wird vorwiegend Material nach ASTM 316L verwendet. Reinstmedien- versorgungssysteme werden auch aus Kunststoff (PVDF, PP) ausgeführt und mittels WNF- und Infrarotschweißtechnik verbunden.*

*Für untergeordnete Versorgungssysteme werden verschiedenste Werkstoffe eingesetzt zB. CrNi, C-Stahl PP, PVC, PE. Die Verbindungen werden mittels aktueller Verarbeitungsstandards hergestellt (WIG, Orbital- und Hand- schweißen, Kleben etc.)*

*Construction of pipe-work in semiconductor industry is a matter of trust, as only perfect systems guarantee safe products.*

*For highest purity media we mainly use TIG Orbital welding Technology. The used material complies primarily with ASTM 316L. We also mount plastic pipe-work (PVDF, PP) for high purity media supply systems by applying the most up-to-date connecting technologies like infra-red and HPF welding.*

*The subordinate supply systems are assembled in various materials, whereby the connection are carried out with prevailing welding standards. (TIG, Orbital- and manual welding, gluing etc.)*



## Welding Technology

Das **WIG-Orbitalschweißverfahren** wird von uns seit über 10 Jahren erfolgreich im Halbleiterbereich eingesetzt. Wir verfügen über geschlossene und offene Schweißköpfe, mit welchen wir Rohre von **3 mm bis 275 mm Aussendurchmesser** verschweißen können. WIG Drehtische erhöhen den Einsatzbereich der Orbitalschweißtechnik für **Rohraußendurchmesser bis 500 mm** oder werden für Schweißnähte verwendet, die mit Schweißköpfen nicht möglich wären.

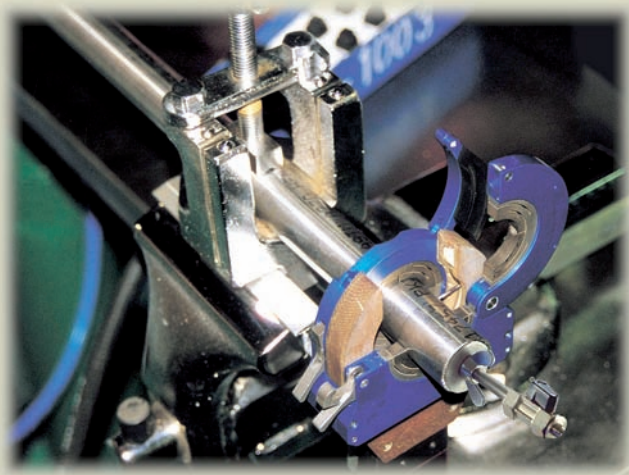
In den letzten Jahren werden verstärkt Kunststoffe im Rohrleitungsbau eingesetzt.

**SMB** hat für alle gängigen Verbindungsverfahren ausgebildetes Personal. Speziell für Reinstmedien setzen wir auch das **Infrarotschweißen** und das **WNF Schweißen** ein. Als Material verwenden wir **PVDF und PP pure**.

Die Rohrvorfertigung und Schweißarbeiten werden unter Reinraumbedingungen ausgeführt, um die Reinheit der Systeme zu gewährleisten.

Die Zulassung des Schweißpersonals nach **EN 287-1** und **EN 1418**, sowie für Kunststoff nach **DVS 2212-1** und die Überprüfung der Verfahren (**WPQR**) nach **EN ISO 15614-1** u. **AD 2000 Merkbl. HP2/1** gibt unseren Kunden die Sicherheit, höchste Qualität zu erhalten.

Unsere Bemühungen um Qualität spiegeln sich auch in den Zulassungen gem. **ÖN M7812-1 inkl. §14 Kesselgesetz** und **EN 3834-2; AD 2000-HP100R-TRD201** wieder.



**WIG-orbital welding technology** has been used successfully by us in semiconductor industry for over 10 years. We have closed and open weld heads which can be used for welding pipes of **3 mm up to 275 mm external diameter**. WIG turn tables increase the scope of application of orbital welding technology for **external pipe diameters up to 500 mm** or for any type of welding seam which could not be done with a weld head.

In the last few years various types of plastic have been increasingly used for pipe construction.

**SMB** has trained staff for all usual types of connection. Especially for purest media we also use **infra-red welding** and **WNF welding**. The material we use is **PVDF and PP pure**.

Pre-fabrication of pipes and welding work is done in clean room conditions to be able to guarantee the cleanness of the systems

Admission of the welding staff according:

**EN 287-1**

**EN 1418**

**DVS 2212-1**

**(WPQR) EN ISO 15614-1**

**AD 2000, HP2/1**

**ÖN M7812-1 incl. §14**

**EN 3834-2**

**AD 2000-HP100R-TRD201**



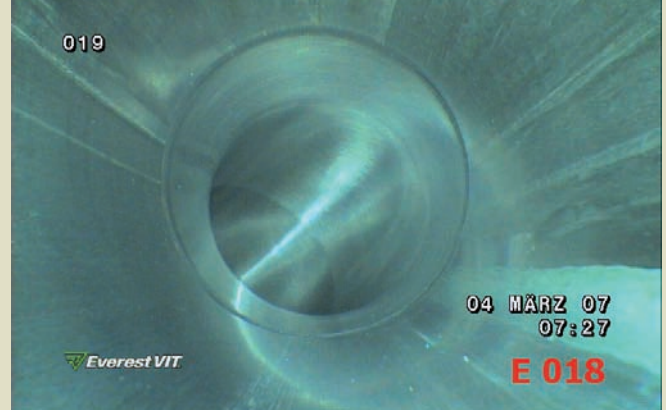
Testing Technology

Zur Qualitätssicherung stehen uns **RFA-Analysegerät Omega X-pres, Videoendoskope, Ferritmessgeräte, Rauhtiefenmessgeräte, Druckmessschreiber und Restsauerstoffmessgeräte** zur Verfügung.

Dies gewährleistet eine lückenlos dokumentierte Qualität von der Wareneingangsprüfung bis hin zur Anlagenqualifizierung.

Unsere Geräte werden gemäß unserer internen Qualitätssicherung nach **ISO 9001** ständig überprüft und kalibriert.

Alle Prüfungen werden übersichtlich dokumentiert und dienen als Grundlage bei der Anlagenqualifizierung und Anlagenvalidierung durch Inspektoren.



*For quality control we have **RFA-Analyse Omega X-pres, video endoscopes, ferrite measuring units, roughness meters, pressure measuring plotters and residual oxygen meters.***

*This guarantees documented quality without interruption from product acceptance up to the qualification of the plant.*

*Due to our internal quality control our equipment is tested and calibrated continuously according to **ISO 9001.***

*All tests are clearly recorded. As a result you have no problems when the plants are qualified and validated by inspectors.*



*Introduction of a Project*



**Kunde:** austriamicrosystems

**Nationalität:** Österreich

**Auftragsvolumen:** € 2,5 Mio.

**Projektbeschreibung:**

- *Neubau 200mm FAB*
- *Reinstgas- und Reinstwasserverrohrung*
- *Equipmentvakuum*
- *Chemikalienversorgung u. -entsorgung*

**Customer:** austriamicrosystems

**Nationality:** Austria

**Order volume:** € 2,5 Mio.

**Project Description:**

- *New construction 200mm FAB*
- *Purest gas and purest water pipe-work*
- *Equipment vacuum*
- *Chemicals supply and discharge*



**SMB Industriebau GmbH**

*Gewerbepark 25*

*A-8075 Hart bei Graz*

*Tel.: +43 (0) 316 49 19 00 0*

*Fax: +43 (0) 316 49 19 00 - 6190*

*e-mail: office.graz@smb.at*

**www.smb.at**



**Industriebau GmbH**